

Guckbook



Guckbook is a private Artmagazine.
All content is artificial and is protected as art by copyrights.
Images, text and layout by Stefan Kindermann.
contact: info@stefankindermann.de

GUCKBOOK IST EIN PRIVATES ARTMAGAZIN.
ALLER INHALT IST KÜNSTLERISCH, UNTERLIEGT
DEM DEUTSCHEN URHEBERRECHT UND SOLLTE VON
DIESEM GESETZLICH GESCHÜTZT SEIN.
KONTAKT: INFO@STEFANKINDERMANN.DE

LINKS TO THIS WORK OR FURTHER GUCKBOOKS
ARE ALWAYS WELCOME.
SO HAVE A LOOK INTO MY GUCKBOOKS
AND ENJOY MY ART, THANK YOU FOR YOUR
INTERESST.
ALL CONTENT IS NOTHING BUT A PART OF MY
ART.

ALL RIGHTS RESERVED
© 2018 STEFAN KINDERMANN.

*Die Arbeiten mit der
Kermesbeere
Der Farbstoff Kermes
war im Mittelalter den
Bischöfen vorbehalten.
Kermes ist das Rot der
Bische.*

*Diese traditionelle Anwendung
des Farbstoffs verleiht dem
Farbton eine edele und heili-
ge Anmutung. Charakter und
Maße korrespondieren mit ei-
ner kultischen Bedeutung, die
gibt der Farbe die Ausstrah-
lung und kulturelle Identität im
Rahmen des christlichen Kul-
turkreises.*

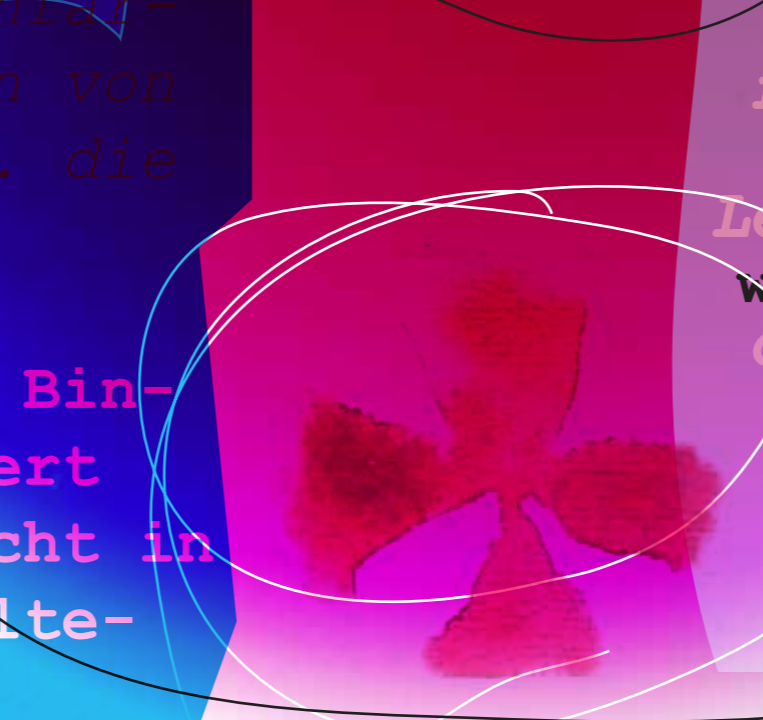
Farbstoffe

Im Gegensatz den Pigmenten mit einem körperhaften Volumen einiger tausendstel Millimeter, sind Farbstoffe von kleinerer Größe. Farbkörper von einem μ abwärts bis zur molekularen Größen gelten als Farbstoffe oder Färbemittel.

Meist mangelt es Farbstoffen an **Lichtechtheit** und so ist deren hervorragende **Leuchtkraft** oft von kurzer Dauer. Molekulare Farbpartikel erlauben ein Einfärben tief unter die Oberflächen von mikroporösen Materialien z.B. die Anwendung in Textilfasern.

Pigmente hingegen werden mit Bindemitteln auf Oberflächen fixiert und dringen üblicherweise nicht in den Trägerstoff ein. Sie sollten nicht durchfärben und

Farbstoffe



keine **blutenden Flecken** bilden, die nur schwerlich zu entfernen oder zu übermalen sind.

In der Malerei finden Farbstoffe in Eiweisslasurfarben für die Fotoretusche und Buchmalerei Anwendung oder auch in Tinten.

Diese Experimente mit dem Farbstoff der Kermesbeere sind voraussichtlich von recht kurzer Lebensdauer. Falls die Arbeiten dauerhaft dem **Licht ausgesetzt** werden, unterliegt die Heiligkeit der Verblässung.

Die Experimente mit dem Farbstoff der Kermesbeere sind voraussichtlich von recht kurzer Lebensdauer. Falls die Arbeiten dauerhaft dem Licht ausgesetzt werden, unterliegt die Heiligkeit der Verblässung.



KREUZE

DIE ARCHETYPISCHEN SYMBOLE DES CHRISTENTUMS UNTERSTÜTZEN DIE HEILIGE ANMUTUNG DER FARBE KERMES.

KREUZE, SOWIE WEITERE SYMBOLE CHRISTLICHER HERKUNFT SIND TEIL DIESER SERIE MIT DER KERMESBEERE. MONOCHROME ODER IM FARBTON VARIIERENDE FÄRBUNGEN ERGÄNZEN DIESES MEDITATIVES WERK. EIGENHEITEN DES MATERIALS, ABSTRAKTE FORMEN UND ZUFÄLLIGES SIND TEIL DER GESTALTUNG.

PARTS SIND ELEMENTE AUS DENEN SICH DAS WERK VIELFÄLTIG UND INDIVIDUELL UMGESTALTEN LÄSST. GESTALTUNG UMGESTALTUNG UND NEUGESTALTUNG ERMÖGLICHEN EINEN KUNSTPROZESS WELCHER NICHT MIT EINEM FERTIGEN WERKSTÜCK BEENDET IST, SONDERN IN DER KOMPOSITION VARIABEL BLEIBT.

PARTS, MODULARE ELEMENTE DIENEN DER GESTALTVERÄNDERUNG DES BILDWERKES. ZWEI SORTEN KERMESBEERE DIENEN MIT UNTERSCHIEDLICHEN FARB-TÖNEN DER FARBGEBUNG. EINE LEUCHTEND FÄRBENDE GLATTE UND EINE IM FARBTON VERHALTENER GERILLTE BEERE FINDEN BEI DIESEN FARBEXPERIMENTEN ANWENDUNG.

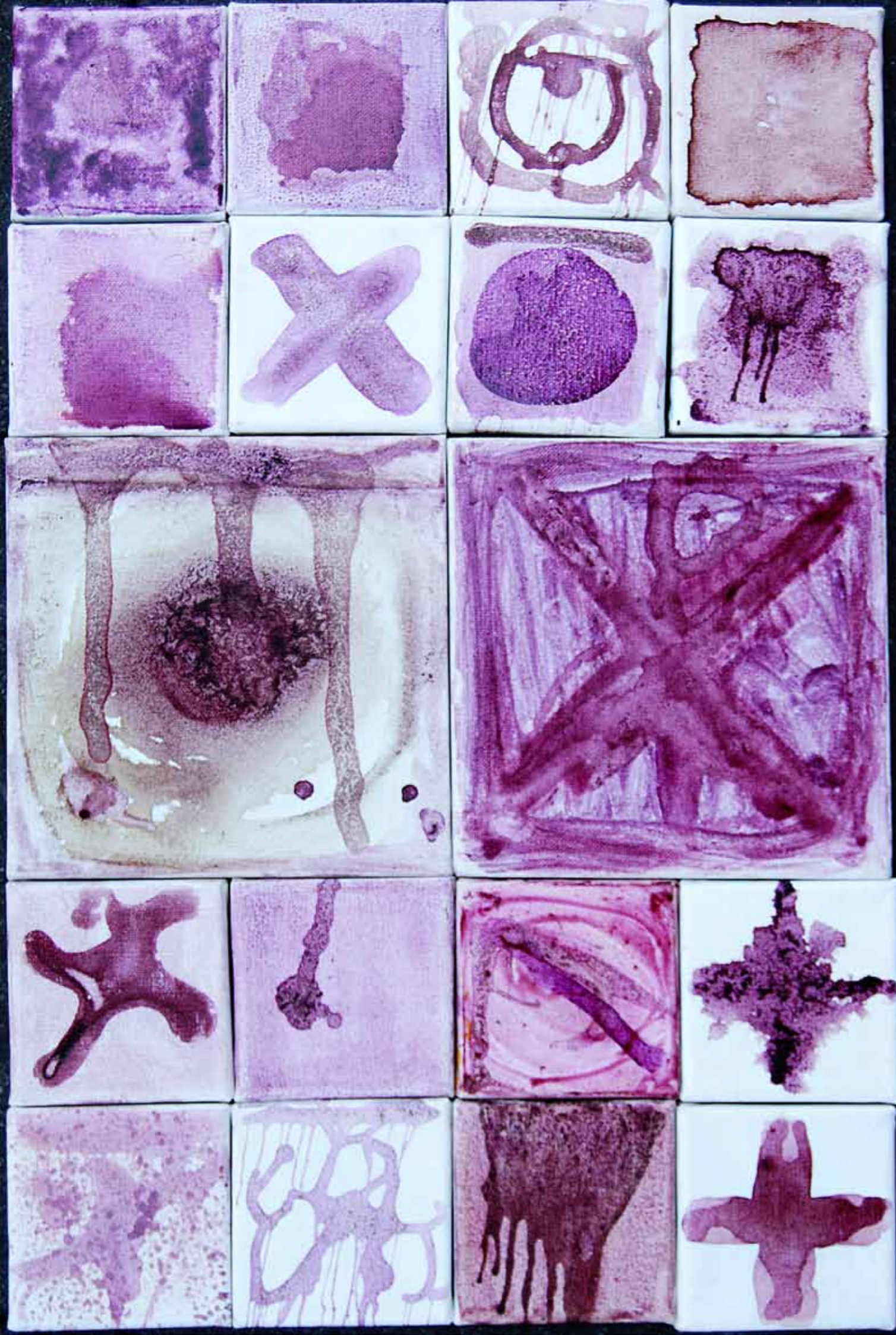
VERFÄRBUNGEN WERDEN AUCH DURCH FRUCHTSÄURE UND GÄRUNGSPROZESS VERURSACHT. AUCH SCHELLACK ALS FIXIERMITTEL ODER LASUR VERFÄRBT. HARZFIRNISSE BLEIBEN NEUTRAL.

Links: Kermes auf
Aquarellpapier



Die Kermesbeere wird gerne ein bis zwei
Meter hoch, sie hat dem Tabak ähnliches
Blattwerk und ca. zwanzig Zentimeter
lange weiße Blütenstände.

Die Kermesbeere mit Segmenten hat einen dunklen violetten Farbstoff, so wie es die Ergebnisse auf der linken Seite zeigen. Beim Geben von Schellack färben diesen rötlicher.



Links: **pARTS** 10 cm x 10 cm
big pARTS 20 cm x 20 cm

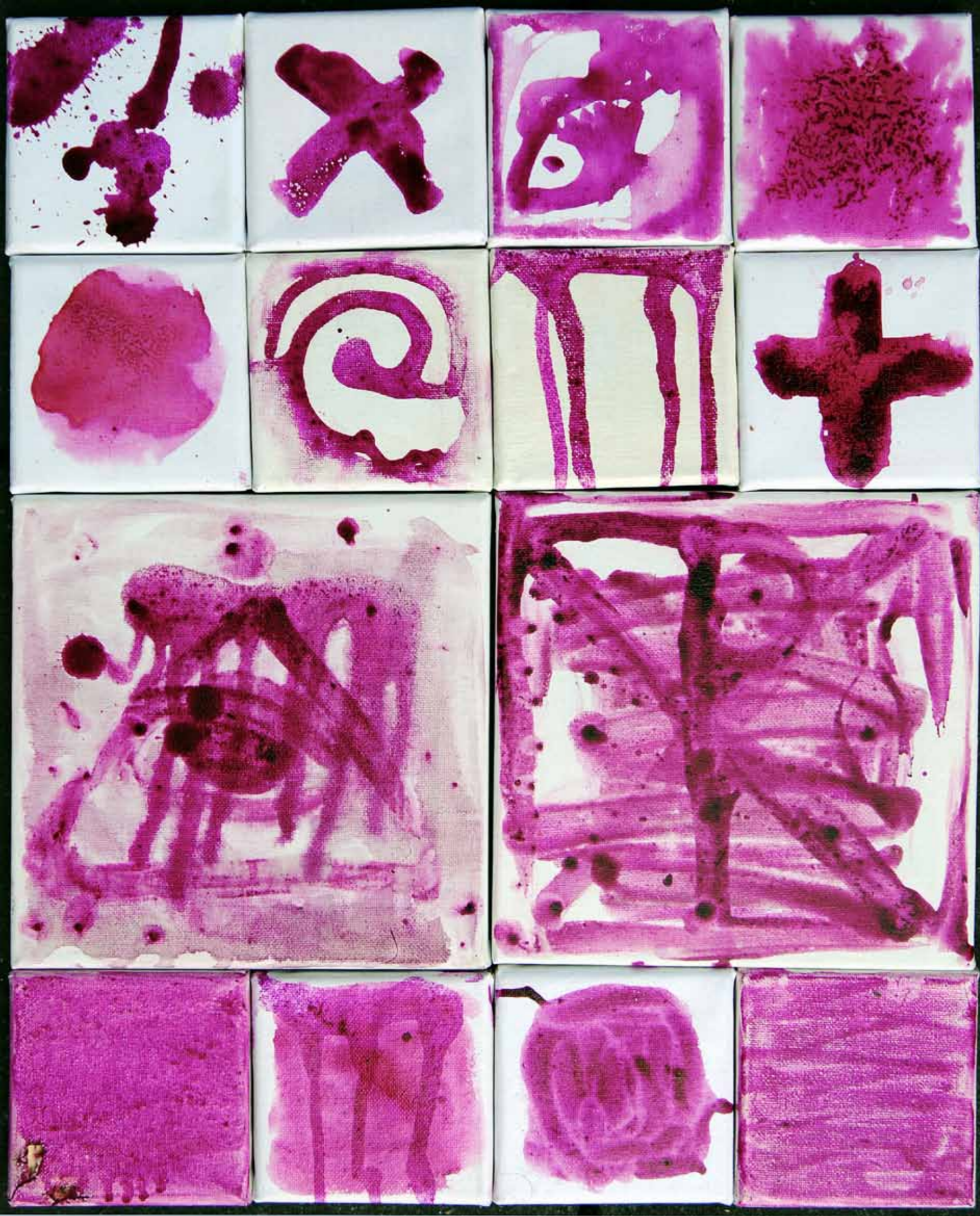
Der Saft der Beere, auf
Leinwand
und Aquarellpapier.



Kermes auf Aquarillpapier

Intensiver in der Leuchtkraft und mehr zu Rot tendierend, erscheint der Farbstoff eine glatte Variante der Kermesbeere.





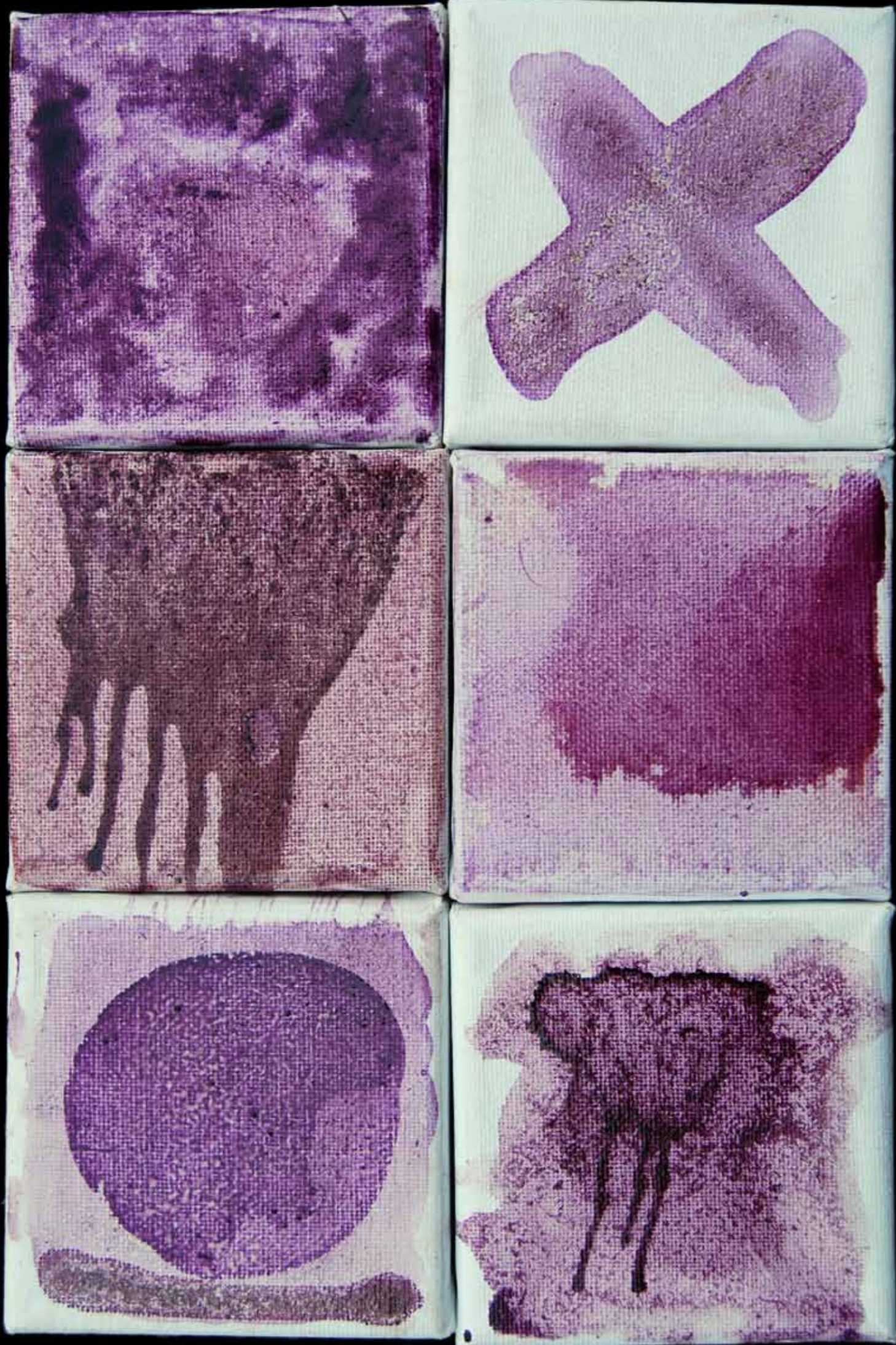
10cm

10cm

PARTS



mid
Kermesbeere



~~Plantwork~~
~~Six parts~~

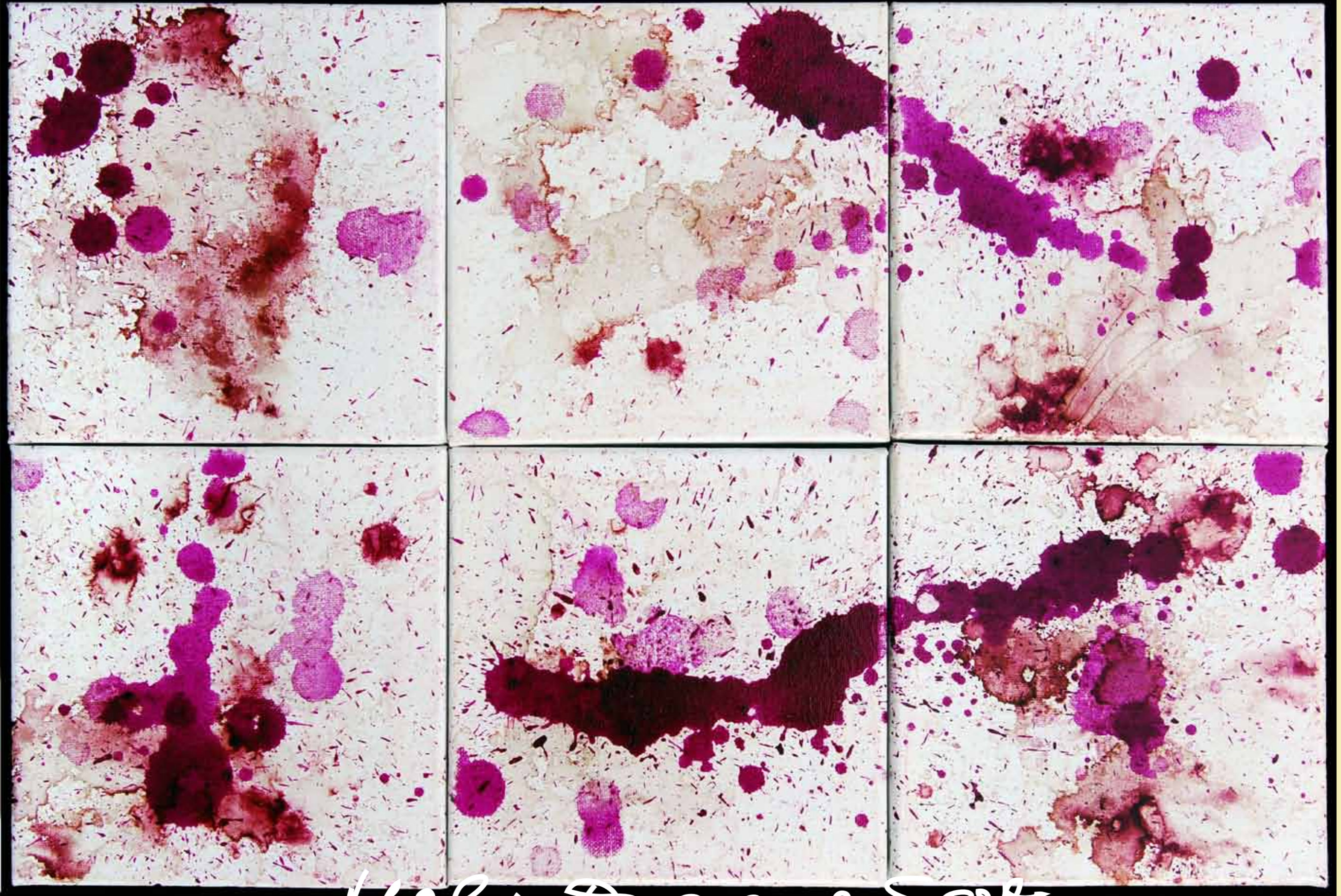


to Wem →

Kernerbeere getrocknet

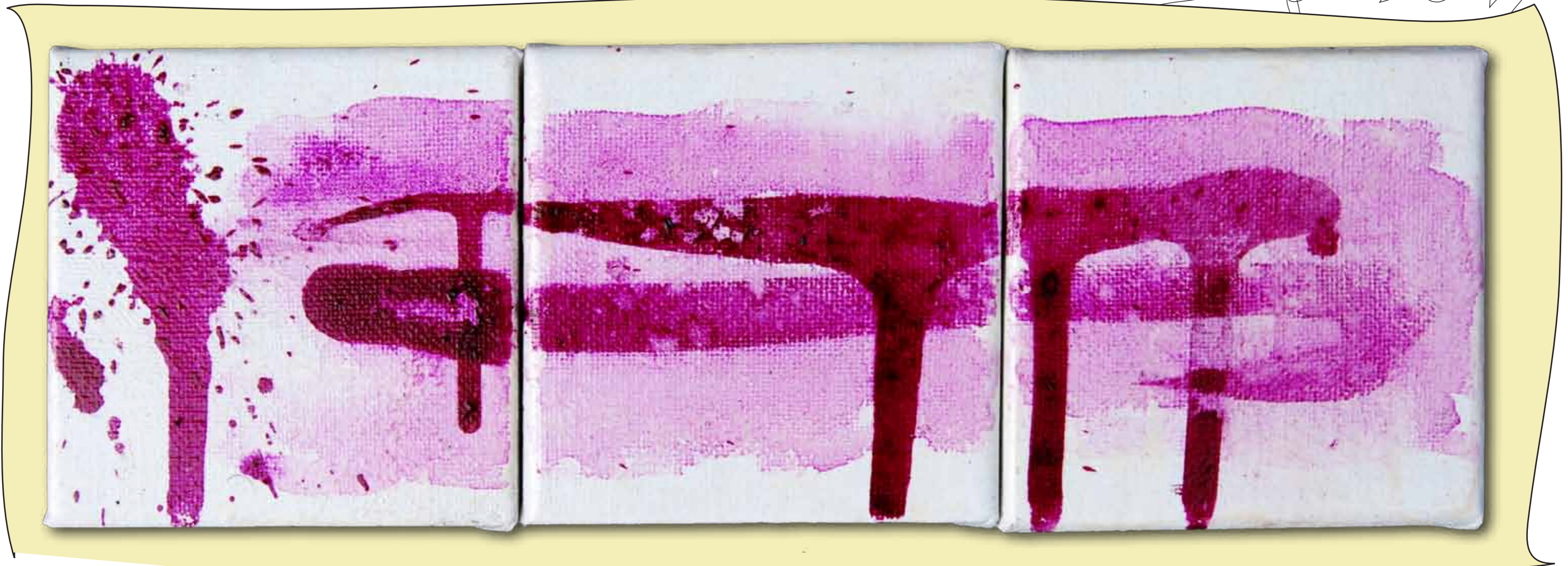
Dropping on 6 PARTS ,
6 x 20 cm x 20 cm.

20cm



How of Dropsons Spots

2019



Dropping on 3 small pARTS
à 10 cm x 10 cm

TypoARTS
Typologie

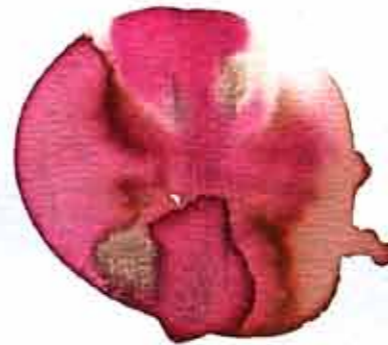
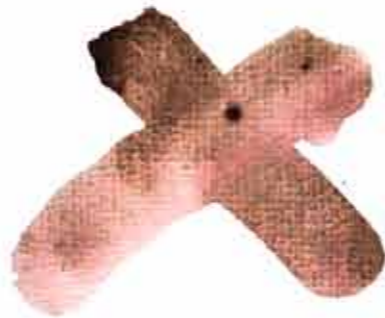
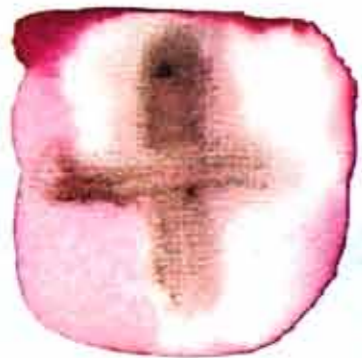
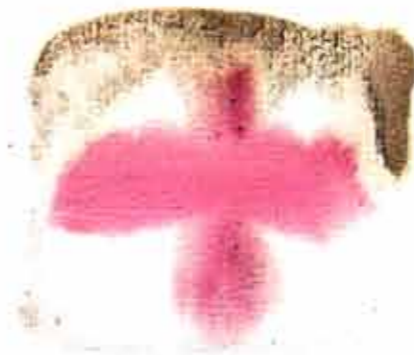
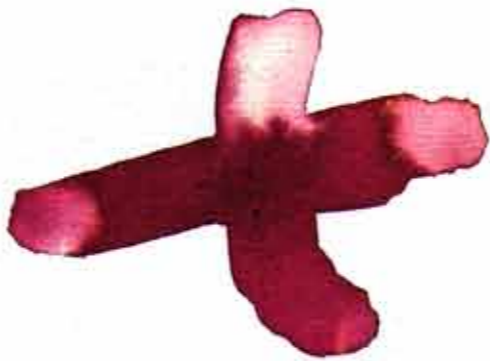


Handwritten signature and date: J. G. 2019

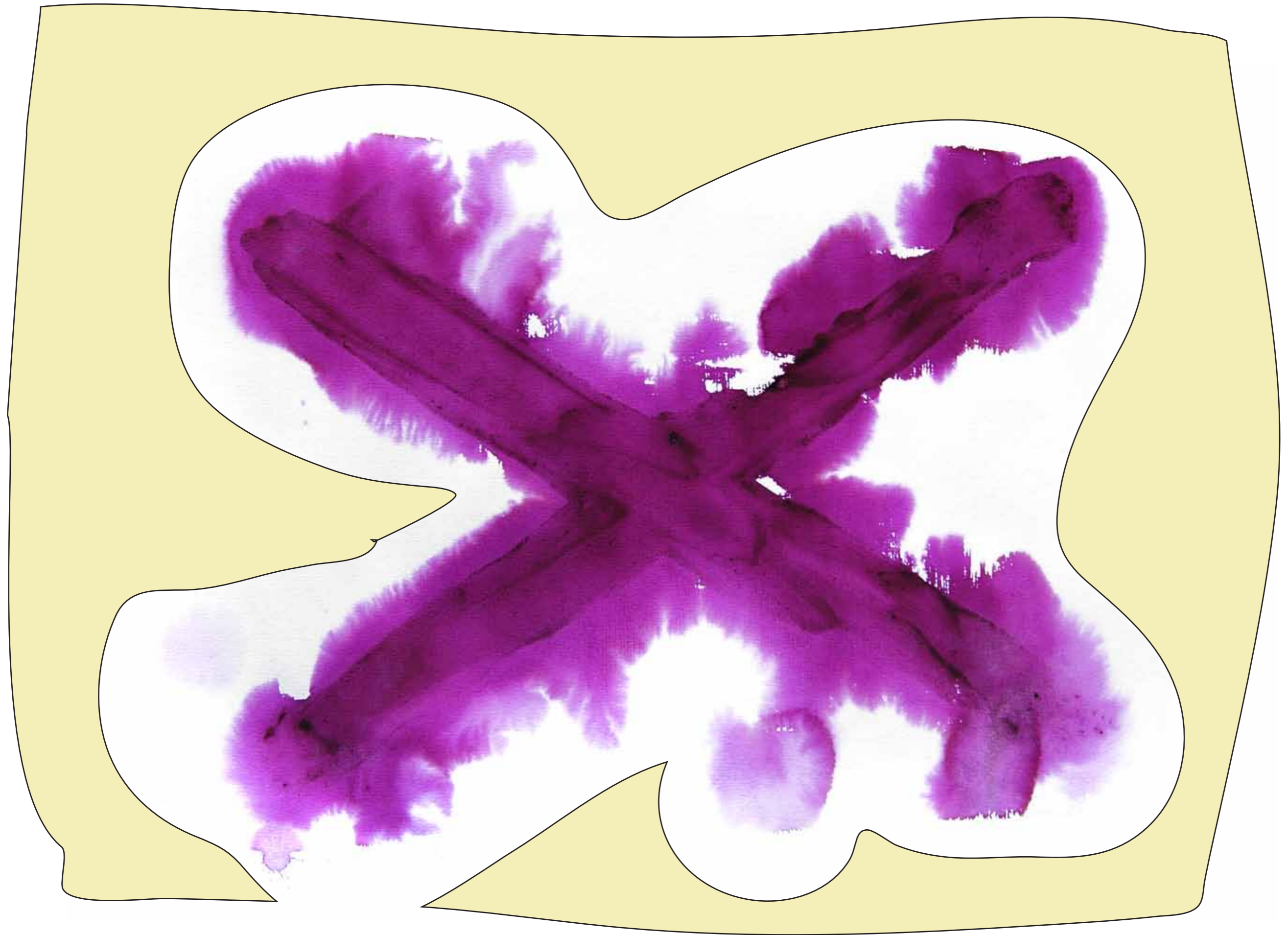
Monochrome on
Aquarellpaper



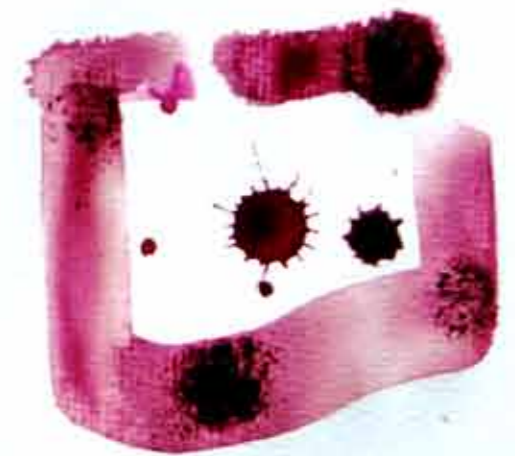
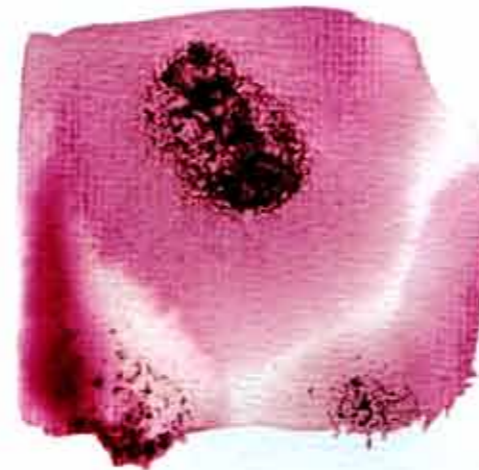
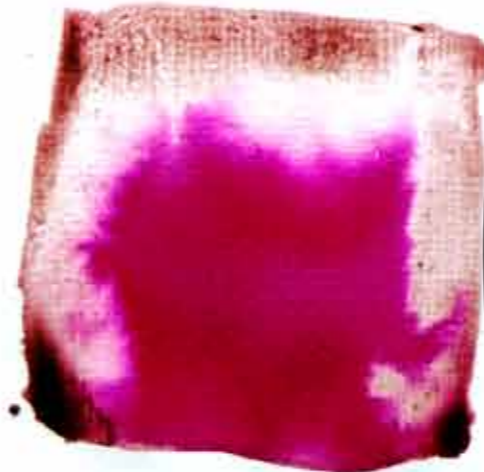
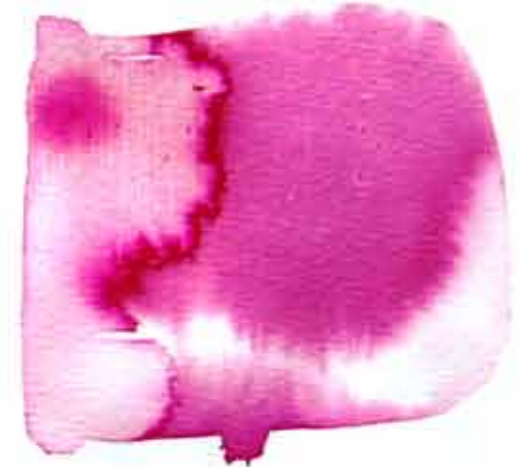
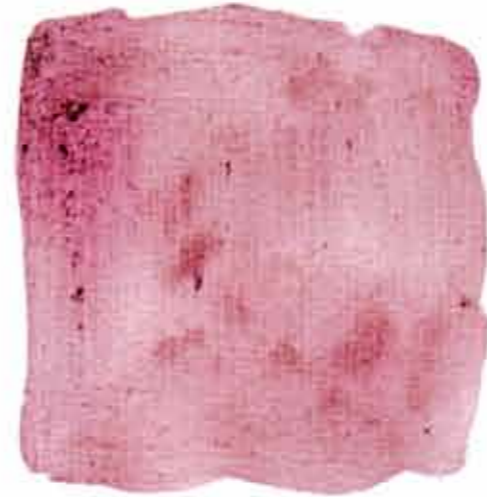
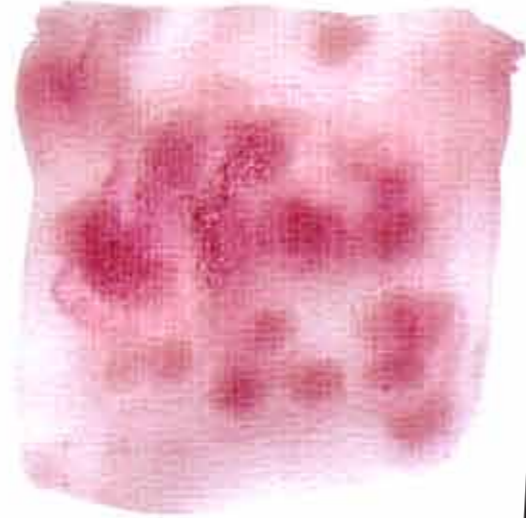
Monochrome on
Aquarellpaper



Crossings



Monochrome on
Aquarellpaper



Altkatholisch

^{de} Müller

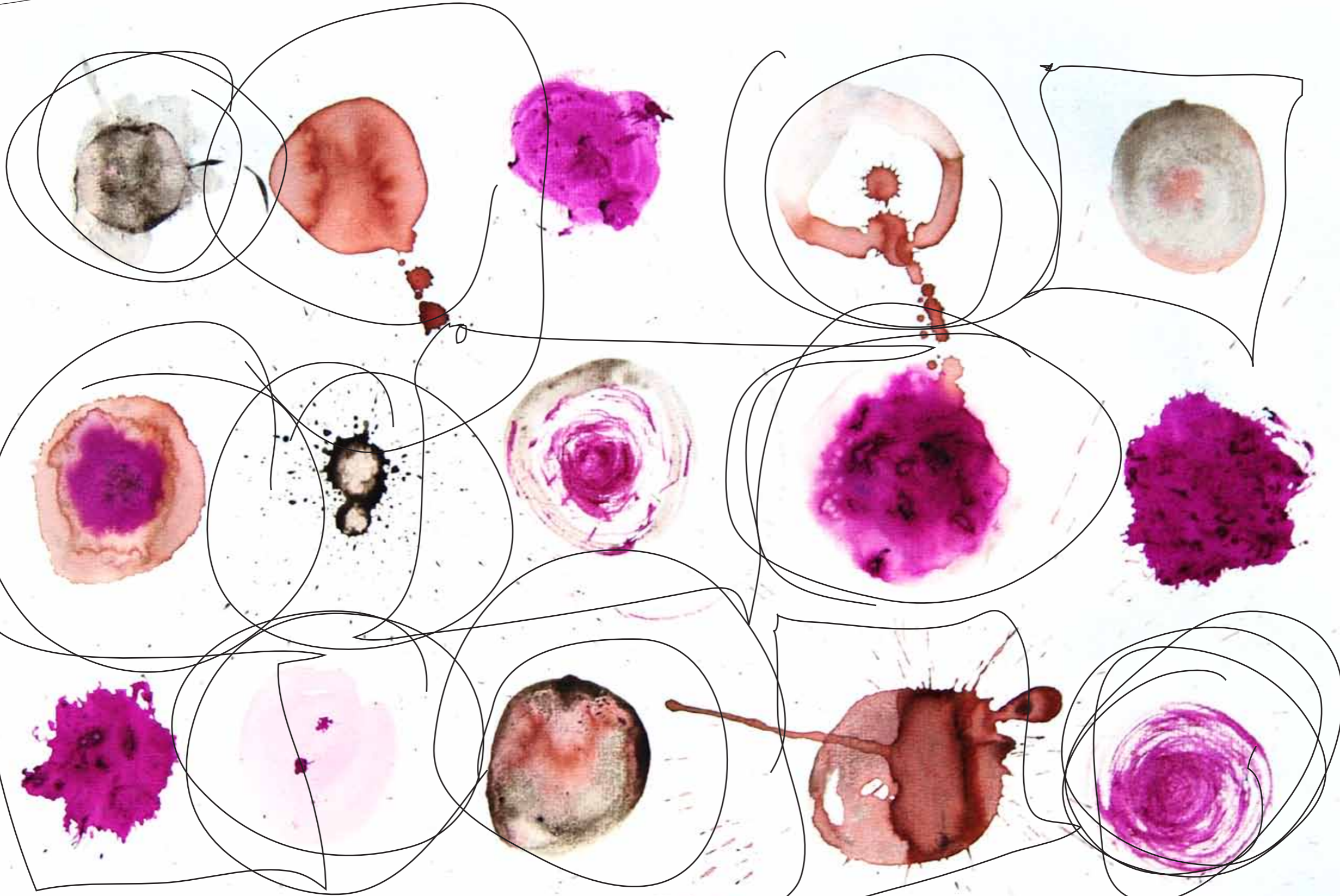
Bois Odier

~~Katholisch~~

Franziskaner

Murphy Katholisch

Yefu 2019





← 10cm → ← 20cm → ← 10cm →

Bibelwölfchen
Wolfsweberli
aus POTS
mit Kermesbeere



The Religion of Art
is State of the art

*No cross can change
my heart,
freedom of Art*

*is the religion
I do believe in.*

KUNNOTS
CHILLES